

SIRIUS GPS CHALLENGE

EN NYTÆNKENDE OG SPÆNDENDE MÅDE AT
UDVIKLE TEAMS OG LEDERE PÅ.



HVAD ER SIRIUS GPS CHALLENGE?

SIRIUS GPS CHALLENGE ER ET UNIKT KONCEPT TIL UDVIKLING AF TEAMS OG LEDERE.

**SIRIUS GPS CHALLENGE TRÆNER DELTAGERNE I KOMMUNIKATION, DISTANCELEDELSE, PRIORITERING, EKSEKVERING OG SAMARBEJDE PÅ TVÆRS AF EGEN "SILO"
- EN KRÆVENDE, LÆRERIG OG UDFORDRENDE TEAMAKTIVITET.**

Sirius GPS Challenge er teamaktivitet, der træner deltagerne i samarbejde, ressourcefordeling, kommunikation, beslutningstagning og rollefordeling. Sirius GPS Challenge er designet til at skabe refleksion og læring omkring effektivt samarbejde og klar kommunikation – og er i sin natur motiverende og sjovt at deltage i.

Deltagerne bliver inddelt i mindre teams. Aktiviteten kan gennemføres som en konkurrence eller en samarbejdsøvelse, hvor deltagerne udfordres på deres evne til at arbejde på tværs af egen silo.

Spillet er delt op i to halvlege med mulighed for at justere mål og strategi i pausen. Undervejs i spillet bliver deltagerne udfordret på deres kompetencer med hensyn til at kommunikere klart, dele viden, samarbejde effektivt, evaluere og optimere en proces samt deres strategiske evner.

ALSIDIGE UDFORDRINGER

Aktiviteten giver udfordringer på mange områder – nogle af deltagerne får sved på panden, når de skal finde de gemte Check Points. Andre deltagere i teamet må være knivskarpe og løse komplekse opgaver og finde på kreative løsninger. Der er således opgaver at kaste sig over for enhver – alle kan være med.

SAMARBEJDE OG LEDELSE

I Sirius GPS Challenge gælder det om, at skabe et godt samarbejde og udnytte deltagerens forskellige kompetencer. Rollefordelingen er op til deltagerne selv: Hvem bliver indenfor i basen? Hvem skal arbejde udenfor i felten? Hvem sikrer samarbejdet, så teamet opnår så godt et fælles resultat som muligt? Undervejs vil det ofte være en stor fordel, at tage en timeout og justere sin strategi. Men hvem husker det i farten?

KLAR KOMMUNIKATION

Sirius GPS Challenge kræver præcis kommunikation mellem deltagere. Opgaverne er komplekse og kan alene løses ved at dele viden mellem personer i felten og basen. Parallelt med opgaveløsningen skal teamet ved fælles hjælp navigere efter de pointgivende checkpoints. Fungerer kommunikationen godt scorer holdet point, hvis ikke, farer de måske vild....



EVALUERING, DER KAN BRUGES

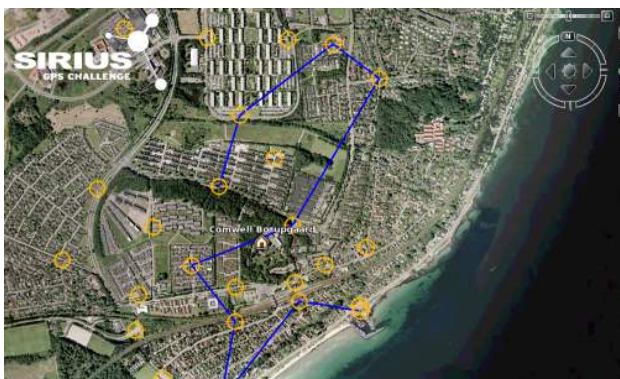
Sirius GPS Challenge stiller deltagerne i situationer, hvor de undervejs skal arbejde med begreber som god ledelse, betingelserne for et godt samarbejde, performance og motivation.

Deltagerne vil få energivende træning med brugbar læring. De vil lære hinanden at kende og få indsigt i, hvordan de kan udvikle synergien i deres fremtidige samarbejde.

Målet er at give deltagerne en fælles træningsbane, en fælles reference-ramme og et fælles sprog, der kan fungere som en stærk fremtidig reference.

Med udgangspunkt i aktiviteten faciliterer proceskonsulenter fra Siriuspartner evalueringen af læringsprocessen.

Siriuspartner lægger vægt på, at læringen nemt kan overføres og implementeres til deltageres dagligdag.



FAKTA

Sirius GPS Challenge tager cirka 3,5-4 timer og kan afvikles alene eller indgå i et længerevarende forløb.

Siriuspartner har afviklet forløb fra 4 til 450 deltagere, og Sirius GPS Challenge kan gennemføres (stort set) overalt på kloden.

På lokationen skal der være adgang til en fast internetforbindelse.

I Sirius GPS Challenge bruges bl.a. computere og GPS-trackingenheder, som Siriuspartner stiller til rådighed.

Deltagerne medbringer selv mobiltelefoner, som skal være ladet fuldt op ved start. De, som har headset til deres mobiltelefoner, kan med fordel medbringe dem.

Deltagerne skal medbringe praktisk, udendørs tøj og sko efter vejret. Det skal være tøj beregnet til moderat fysisk aktivitet.

KONTAKT

Siriuspartner A/S
Søndre Fasanvej 45
2000 Frederiksberg

Tel.: +45 33 31 46 31
Mobil: +45 30 24 89 16
Mobil: +45 28 32 12 38

@: info@siriuspartner.dk
@: asger@siriuspartner.dk
@: kent@siriuspartner.dk

www.siriuspartner.dk